



Sievi Capital

Tulosjulkistus H1/2021

17.8.2021



H1/2021 kohokohtat

*Indoor Groupilla ja
KH-Koneet Groupilla
vahva tuloskehitys*

*Logistikas ja
Nordic Rescue Group
laajenivat yritysostoilla*

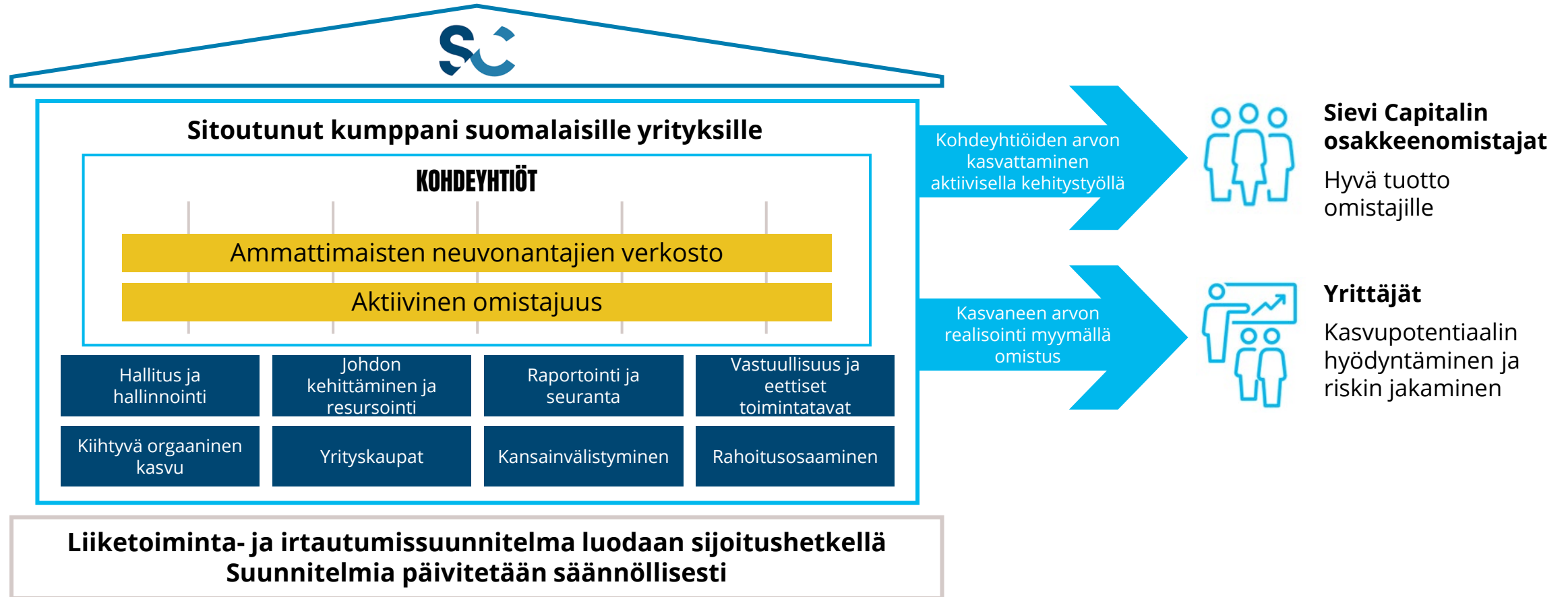
*Aktiivista
uusien sijoituskohteiden ja
add-on -kohteiden hakua*

30,4 %
oman pääoman tuotto

0,19 €
tulos per osake

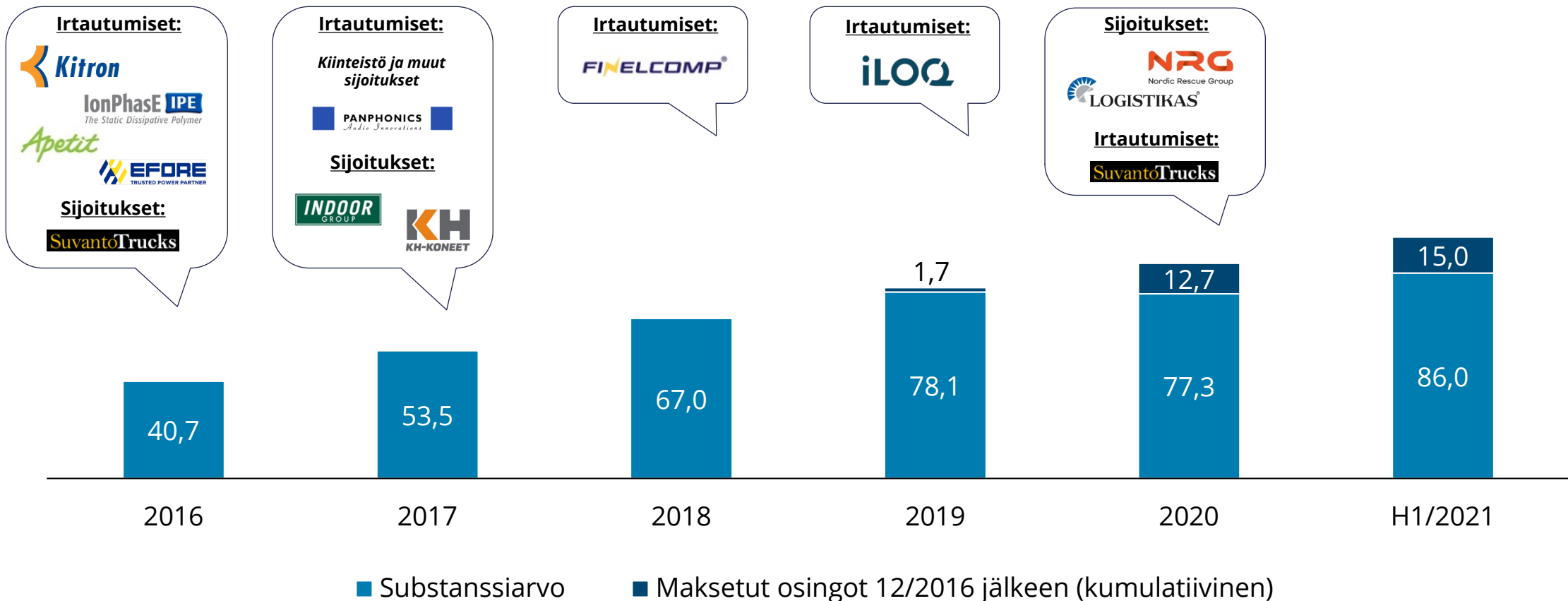
-5,7 %
nettovelkaantumisaste

Tarjoamme kasvualustan suomalaisille pk-yrityksille



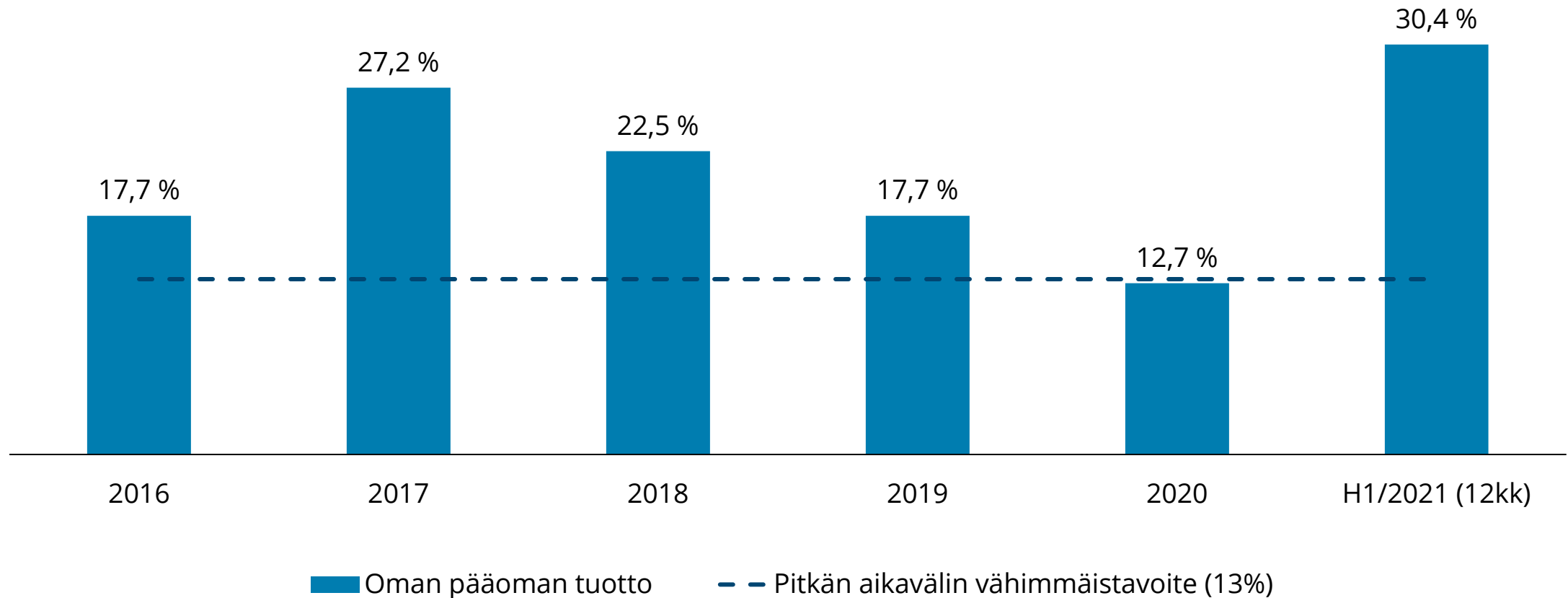
Näyttöä arvonluonnista pääomasijoitustoiminnassa usealta vuodelta (1/2)

Substanssiarvon kehitys, m€



Näyttöä arvonluonnista pääomasijoitustoiminnassa usealta vuodelta (2/2)

Oman pääoman tuotto

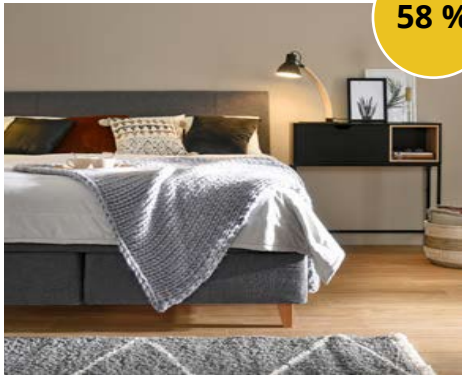


Nykyiset pääomasijoituskohteet

Kasvavia ja vahvoja yhtiöitä

Kohdeyhtiöt ja omistusosuudet⁽¹⁾

INDOOR GROUP



58 %

KH-KONEET GROUP



66 %

LOGISTIKAS



66 %⁽²⁾

NORDIC RESCUE GROUP

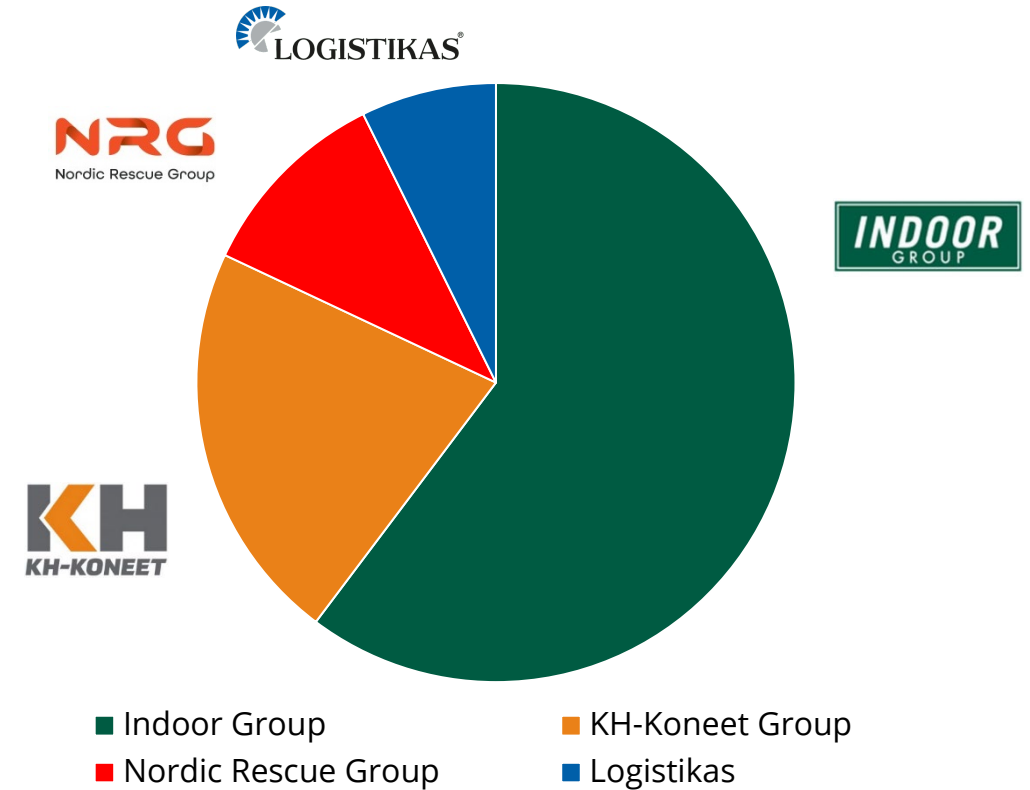


68 %

(1) Tilanne 30.6.2021

(2) Tilanne 17.8.2021 (Logistikaksen heinäkuussa toteuttaman yritysoston jälkeen)

Sijoitusten käypien arvojen jakautuminen⁽¹⁾



Indoor Group

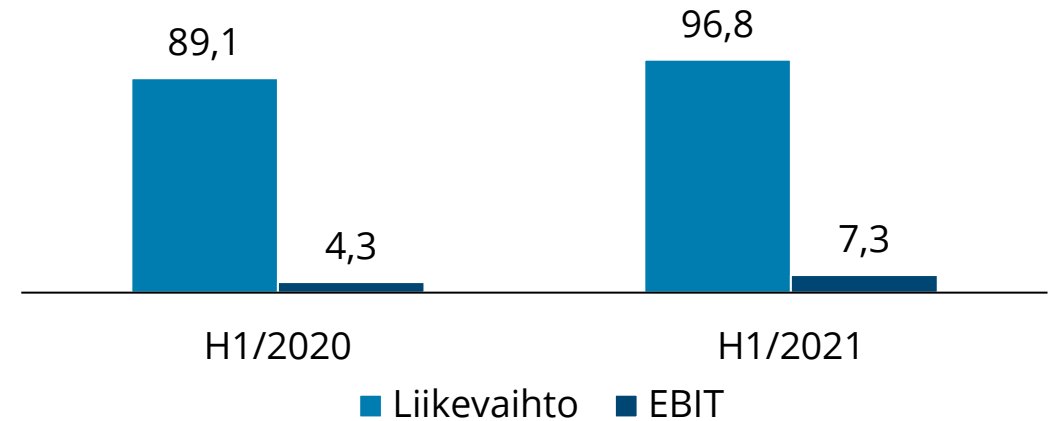
Vahva tuloskehitys jatkui

Pääkohdat

- Kysyntätilanne hyvä, mutta pandemialla vielä vaikutuksia
- Liikevaihto kasvoi 9 %
 - Verkkomyynnin vahva kasvu jatkui
- Kannattavuus parani selvästi ja liikevoitto kasvoi 72 %
- Yhtiö jakoi maaliskuussa 4,7 m€ osingot, josta Sievi Capitalin osuus 2,7 m€
- Strategisissa avainprojekteissa edettiin suunnitellusti



Talousluvut (IFRS), m€



KH-Koneet Group

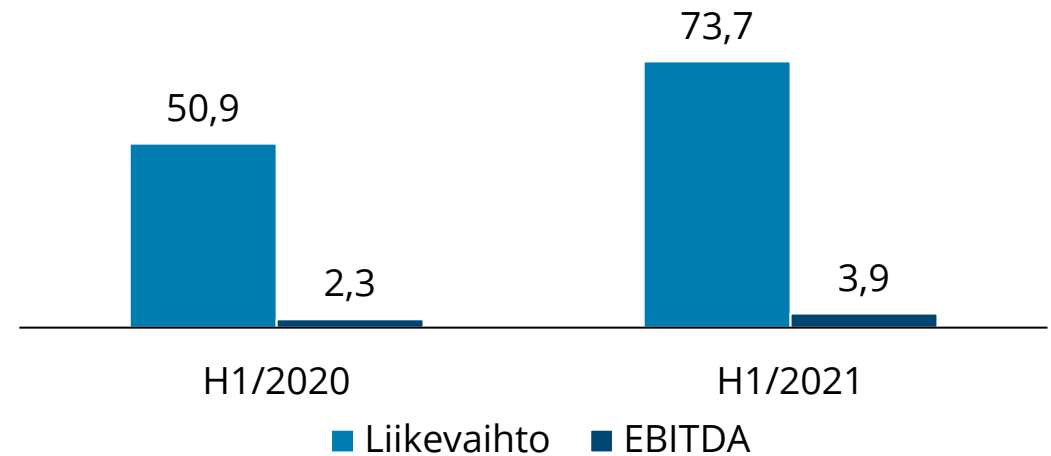
Voimakasta kasvua Ruotsissa

Pääkohdat

- Kysyntätilanne kehittyi positiivisesti
 - Haasteena kuitenkin koneiden saatavuus
- Liikevaihto kasvoi 45 % ja käyttökate parani 66 %
 - Kasvua molemmissa toimintamaissa, joista erityisesti Ruotsissa
- Ruotsin liiketoiminnan kehittämistä jatkettiin tärkeillä rekrytoinneilla sekä avaamalla uusi toimipiste
- Uutena edustuksena Suomessa Ljungby -pyöräkuormaajat



Talousluvut (FAS), m€

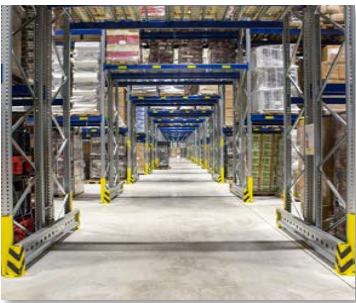


Logistikas

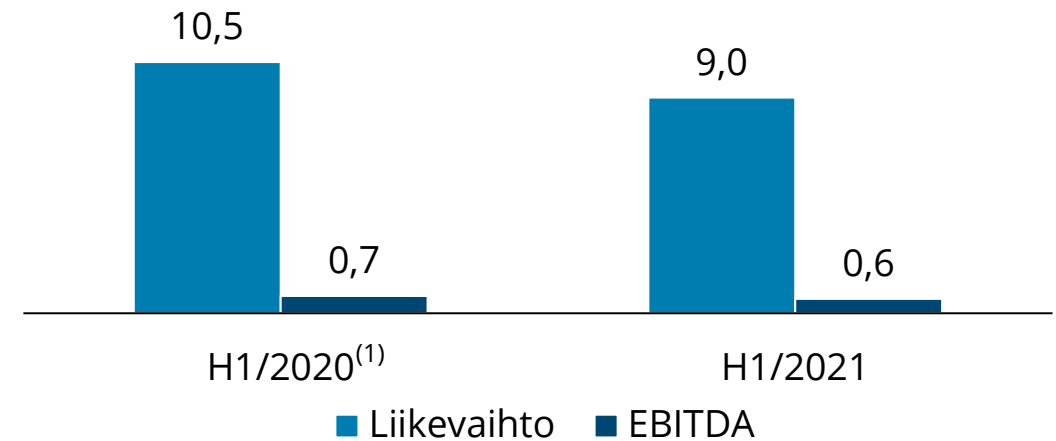
Logistiikkapalveluissa kasvua orgaanisesti ja yritysostolla

Pääkohdat

- Toimintaympäristö oli haastava, mutta parani H1:n lopulla
- Liikevaihto laski 14 % ja käyttökate pieneni 0,1 m€
 - Liikevaihdon lasku johtui hankintapalveluiden liiketoiminnan pienentymisestä
 - Logistiikkapalveluiden liikevaihto kasvoi
- Logistikas laajeni Vaasan alueelle ostamalla Piccolo Packing Oy:n ja Piccolo Solutions Oy:n
 - Kauppa toteutui heinäkuussa



Talousluvut (FAS), m€



(1) Pro forma -lukuja

Nordic Rescue Group

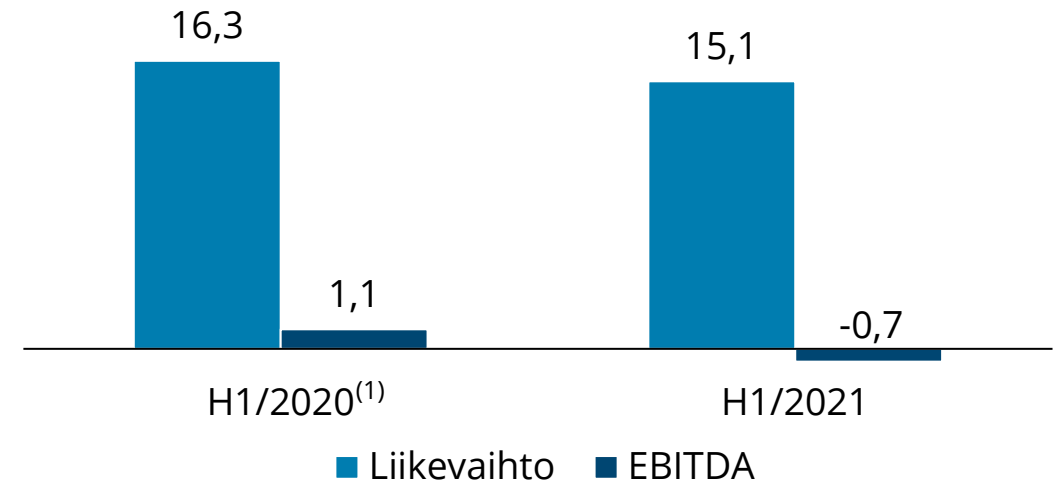
Yhtiön toiminta laajeni Ruotsiin

Pääkohdat

- Kysyntätilanne säilyi vakaana
 - Toimintaympäristössä kuitenkin saatavuus- ja toimitushaasteita
- Liikevaihto laski 7 %
- Liikevaihdon laskun ja poikkeuksellisten kulujen myötä käyttökate laski negatiiviseksi
- Yhtiö laajeni Ruotsiin ostamalla Sala Brand AB:n



Talousluvut (FAS), m€



(1) Pro forma -lukuja

Tuloslaskelma

Ennätyksellisen vahva tulos

Tuloslaskelma, IFRS (m€)	1-12/2020	1-6/2020	1-6/2021	
Korko- ja osinkotuotot yhteensä	3,2	0,0	2,8	Keskeisimpänä 2,7 m€ osinko Indoor Groupilta
Sijoitusten realisoituneet voitot / tappiot & kulut	-2,9	0,0	0,0	
Sijoitusten realisoitumattomat arvonmuutokset	13,0	-1,7	11,6	Keskeisimpänä Indoor Group -sijoituksen käypä arvo +10,7 m€
Sijoitusten arvonmuutokset yhteensä	10,1	-1,7	11,6	
Liiketoiminnan kulut	-1,6	-0,8	-1,2	
Liikevoitto	11,7	-2,5	13,1	H1-tulos ennätyksellisen korkea
Rahoitustuotot	0,0	0,0	0,0	
Rahoituskulut	-0,1	-0,1	0,0	
Tulos ennen veroja	11,6	-2,6	13,1	
Tuloverot	-1,7	0,5	-2,1	
Tilikauden tulos	9,9	-2,1	11,0	
Tulos / osake (laimentamaton ja laimennettu)	0,17	-0,04	0,19	

Substanssiarvo

Substanssiarvon nousu jatkui

Sijoitusten ja substanssiarvon jakautuminen (m€)	6/2020	%	12/2020	%	6/2021	%
Pääomasijoitukset						
Indoor Group Holding Oy	28,6	43,8 %	41,5	53,6 %	52,1	60,6 %
KH-Koneet Group Oy	16,1	24,6 %	17,0	22,0 %	18,8	21,9 %
Logistikas Oy	-	-	6,1	7,9 %	6,3	7,4 %
Nordic Rescue Group Oy	7,7	11,8 %	7,9	10,2 %	9,2	10,8 %
Suvanto Trucks Oy	2,8	4,3 %	-	-	-	-
Pääomasijoitukset, yhteensä	55,1	84,5 %	72,4	93,7 %	86,5	100,6 %
Rahavarat ja muut rahoitusvarat	12,3	18,9 %	8,6	11,1 %	5,2	6,0 %
Laskennalliset verovelat ja saamiset yhteensä	-2,2	-3,4 %	-4,4	-5,7 %	-6,5	-7,5 %
Muut velat, saamiset ja varat yhteensä	0,0	0,0 %	0,7	0,9 %	0,8	0,9 %
Substanssiarvo yhteensä	65,3	100,0 %	77,3	100,0 %	86,0	100,0 %
Substanssiarvo / osake	1,13		1,33		1,48	

• Pääomasijoitukset +14,1 m€
vuodenvaihteesta

• Taloudellinen asema
säilynyt vahvana

- Osinkotuottoja Indoor
Groupilta 2,7 m€

- 2,5 m€ lisäsijoitus Nordic
Rescue Groupiin

• Selvä nousu
osakekohtaisessa
substanssiarvossa

Tiivistelmä vuoden 2021 H1:stä

Ennätyksellinen tulos

- **Kohdeyhtiöt etenivät strategian toteutuksissaan hyvin**
 - Indoor Groupin ja KH-Koneet Groupin tulokset paranivat H1:llä huomattavasti vertailukaudesta
 - Logistikas ja Nordic Rescue Group laajenivat yritysostoilla
- **Sievi Capitalin H1-tulos ennätyksellinen**
 - Sijoitusten arvonkehitys erittäin positiivista
 - Oman pääoman tuotto liukuvalta 12 kk:lta hyvin vahva 30,4 %
- **Yrityskauppamarkkinoilla aktiviteetti jatkunut vilkkaana**
 - Aktiviteetin uskotaan jatkuvan hyvällä tasolla
 - Sievi Capitalilla hyvät edellytykset tehdä 1-2 sijoitusta uusiin kohteisiin kuluvan vuoden aikana



Sievi Capital

